

「土のう」で大雨に備えましょう

(目黒区)

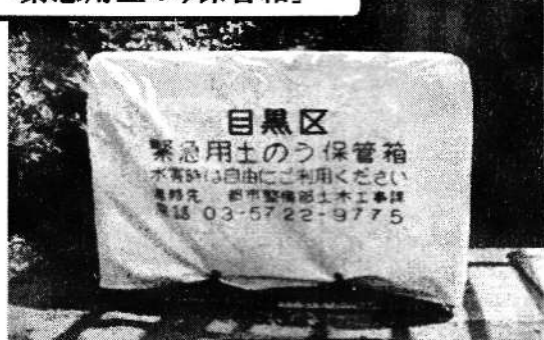
平成29年10月

大雨に備えて「土のう」を準備しましょう

- ①大雨の当日では間に合わない場合があります。事前に確保しておきましょう。
- ②目黒区では区内の42箇所に「土のう保管箱」を設置しその中に格納してあります。
- ③お近くの「土のう」設置場所は裏面の通りです。目黒区ホームページにも記載してあります。
<http://www.city.meguro.tokyo.jp/kurashi/anzen/bosai/type/ooame/dono/index.html>
- ④「土のう」はいつでも自由に持出せます。また返却は不要です。
- ⑤「土のう」の運搬が難しい方は、目黒区土木工事課またはお近くの「土木公園事務所」までご連絡ください。職員が運搬します。
目黒区土木工事課 03-5722-9775
目黒土木公園事務所 03-3711-6825
碑文谷土木公園事務所 03-5721-7287



「緊急用土のう保管箱」

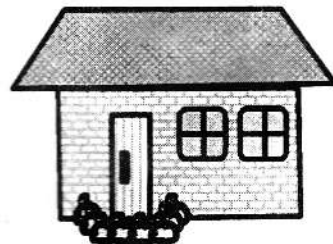


「土のう」



各保管箱には約100袋格納されています。重さは約8kgです。

「土のう」設置例



玄関前に置く

半地下駐車場や地下室をお持ちの方へ

大雨が降ると、地下に水が流れ込み思わぬ浸水被害が生じることがあります。ふだんから気象情報に注意し浸水対策を講じて下さい。詳しくは「東京都下水道局南部下水道事務所(03-5734-5031)」までお問合せ下さい。または「東京都下水道局」のホームページをご覧ください。
「地下室・半地下家屋の浸水対策のお願い」

<http://www.gesui.metro.tokyo.jp/living/life/underground/>

その他ご不明な点は下記までお問合せ下さい

目黒区 都市整備部 土木工事課 03-5722-9775

緊急用土のう設置場所 【目黒区】

No	保管場所名称	住所(目黒区)
1	駒場東大前駅付近	駒場2-1
2	炊事門付近	駒場3-8
3	駒場一丁目2番	駒場1-2
4	松見坂付近	大橋2-2
5	柳橋付近	青葉台2-17
6	朝日橋付近	青葉台1-16
7	宿山橋付近	上目黒1-15
8	宿山橋付近	上目黒1-16
9	日の出橋付近	上目黒1-6
10	上一防災ひろば	上目黒1-17-4
11	目黒土木公園事務所	上目黒2-48-2
12	目黒区総合庁舎西口	上目黒2-19-15
13	林試の森公園北口	下目黒6-9
14	目黒消防署	下目黒6-1-22
15	目黒消防署中目黒出張所	上目黒2-9-14
16	大島公園内	下目黒2-20
17	東横線高架下	五本木2-10
18	祐天寺裏交差点	中町2-2
19	防災センター前	中央町1-9-7
20	自然園下	目黒3-21
21	上目黒四丁目防災ひろば	上目黒4-17-25
22	碑文谷公園内	碑文谷6-9-11
23	碑住区センター	碑文谷2-16-6
24	東町南児童遊園	目黒本町5-7-18
25	目黒消防署碑文谷出張所	碑文谷2-11-14
26	呑川緑道内	平町1-25
27	呑川緑道内	平町2-22
28	呑川緑道内	大岡山1-35
29	中根公園内	中根2-6
30	九品仏川緑道内	緑ヶ丘1-21

※お問い合わせ先

- ・目黒区土木工事課 03-5722-9775
- ・(北部管内)目黒土木公園事務所 03-3711-6825
- ・(南部管内)碑文谷土木公園事務所 03-5721-7287



緊急用土のう保管箱

No	保管場所名称	住所(目黒区)
31	九品仏川緑道内	緑ヶ丘3-3
32	境橋街かど公園内	緑ヶ丘3-9
33	やくも街かど公園	八雲5-15-1
34	呑川緑道内	八雲3-22
35	呑川緑道内	八雲3-13
36	呑川緑道内	八雲3-9
37	呑川緑道内	八雲2-11
38	呑川緑道内	八雲2-7
39	呑川緑道内	八雲1-11
40	呑川緑道内	八雲1-5
41	目黒消防署大岡山出張所	大岡山1-37-15
42	目黒消防署八雲出張所	八雲3-29-14

「緊急用土のう保管箱」の設置をご要望される場合は※までお問い合わせください